



15 กรกฎาคม 2556

Fusion Analysis

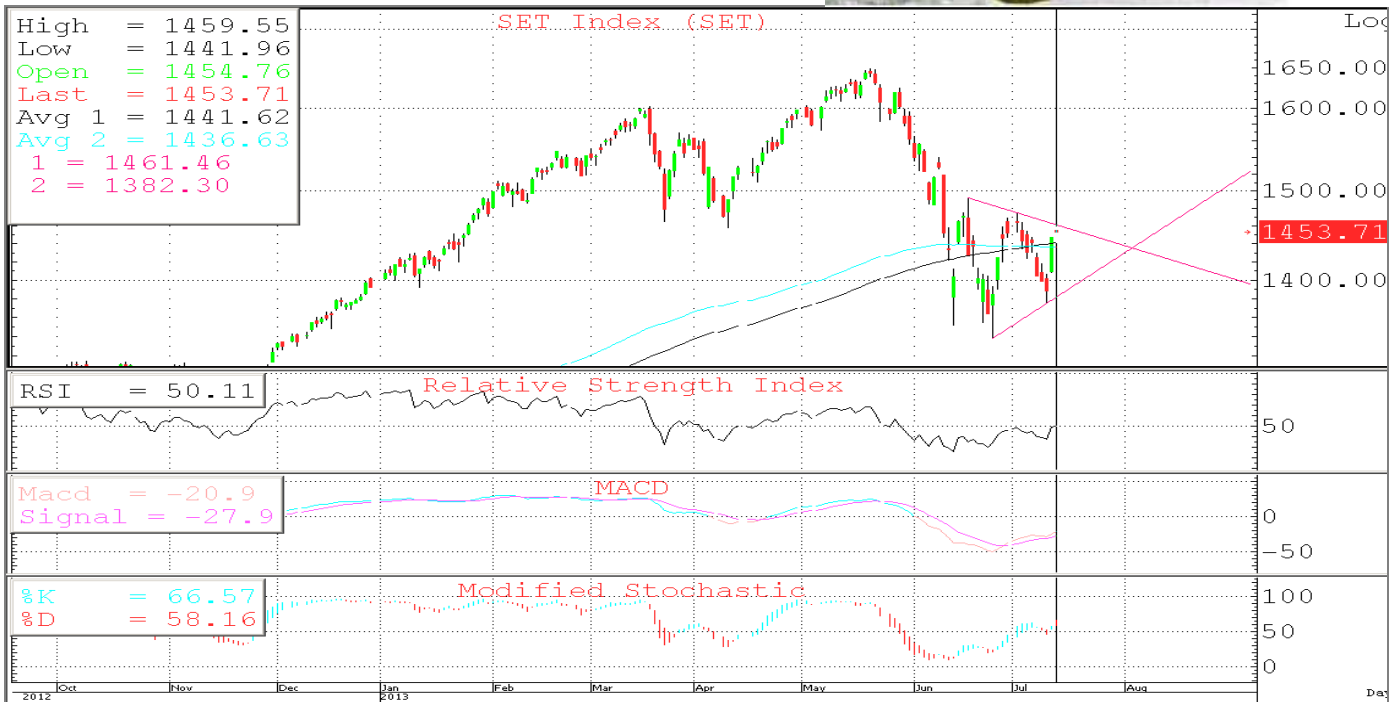
นักวิเคราะห์: กมลชัย พลอินทวงศ์
 เลขทะเบียนนักวิเคราะห์: 18239
 Tel. (662) 801 9100 ต่อ 9341
 Kamolchai@trinitythai.com



โอบ
 เลี้ยว
 ักย

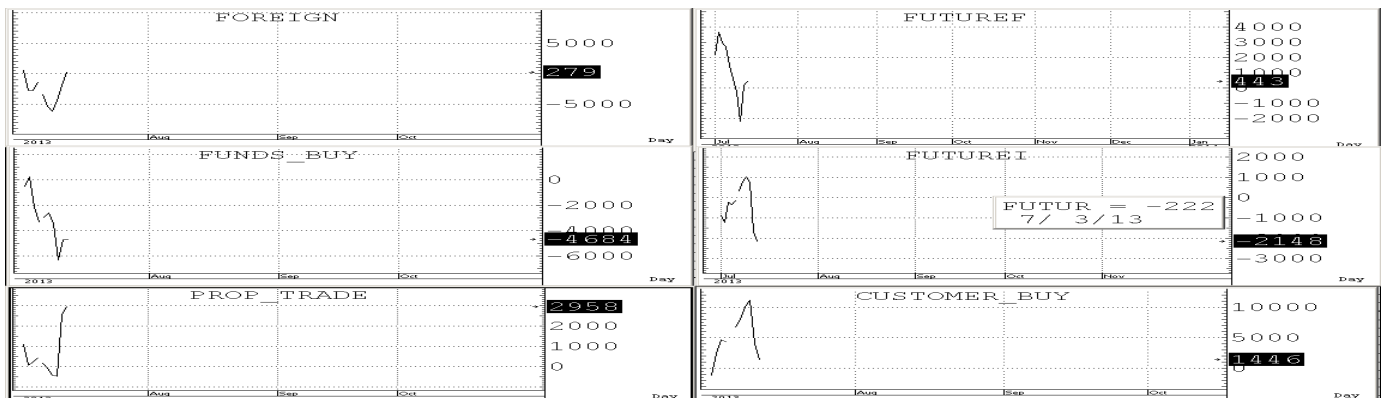
Market Sense

High = 1459.55
 Low = 1441.96
 Open = 1454.76
 Last = 1453.71
 Avg 1 = 1441.62
 Avg 2 = 1436.63
 1 = 1461.46
 2 = 1382.30



SET INDEX 1,453.71 Volume 45,014 ล้านบาท

ดัชนีเปิด Gap กระโดดขึ้นไปทำ HIGH ของวันแถว ๆ แนวต้านจาก Downtrend line from Neckline ที่ 1,459 ก่อนจะโดน take เบา ๆ กลับลงมาแต่ตลาดที่ยังคงสามารถยืนปิดเหนือ EMA (10) ที่ 1,429 ได้อยู่ก็จะทำให้คงภาพเชิงบวกในช่วงสั้น ๆ ต่อ โดยมี s ล้วน ๆ ของ MAV (5&10&200) ที่ 1,433+/-3 ก่อนส่วน S ถัดไปก็อยู่ตรง Gap ที่ 1,418-1,408 โดย r ล้วน ๆ ก็ยังอยู่ที่เดิมคือ 1,460 +/- ก่อน ส่วน R ถัดไปก็อยู่ตรง High ของการ rebound ในรอบที่ผ่านมาแถว ๆ 1,475 +/-



บริษัทหลักทรัพย์ ทรินิตี้ จำกัด, 179 อาคารบางกอก ซิตี้ ทาวเวอร์ ชั้น 25-26, 29 ถนนสาทรใต้ เขตสาทร กรุงเทพฯ 10120 โทรศัพท์ 0-2801-9100 โทรสาร. 0-2343-9681

รายงานฉบับนี้จัดทำขึ้นโดยข้อมูลเท่าที่ปรากฏและเชื่อว่าเป็นที่น่าเชื่อถือได้แต่ไม่ถือเป็นการยืนยันความถูกต้องและความสมบูรณ์ของข้อมูลนั้นๆ โดยบริษัทหลักทรัพย์ ทรินิตี้ จำกัด ผู้จัดทำขอสงวนสิทธิ์ในการเปลี่ยนแปลงความเห็นหรือประมาณการต่างๆ ที่ปรากฏในรายงานฉบับนี้โดยไม่ต้องแจ้งล่วงหน้า รายงานฉบับนี้มีวัตถุประสงค์เพื่อใช้ประกอบการตัดสินใจของนักลงทุน โดยไม่ได้เป็นการชี้นำหรือชักชวนให้นักลงทุนทำการซื้อหรือขาย หลักทรัพย์ หรือตราสารทางการเงินใดๆ ที่ปรากฏในรายงาน



SHORT-TERM TRADING

SAMTEL	Trading buy	ปิด: 17.2	แนวรับ: 17.1-16.6	แนวต้าน: 17.7-18.2
---------------	--------------------	------------------	--------------------------	---------------------------

ราคาลงมาแนว ๆ support of previous low in Oversold area ดังรูป จึงอาจพอลุ้นการ Trading wave rebound ในช่วงสั้น ๆ ได้

High = 17.60
 Low = 17.00
 Open = 17.40
 Close = 17.20
 Avg 1 = 17.32
 Avg 2 = 19.46
 Avg 3 = 20.92
 Avg 4 = 22.06
 Avg 5 = 22.10
 Avg 6 = 23.94
 Avg 7 = 21.13
 Avg 8 = 21.04
 I = 16.40
 7/12/13

Macd = -2.025
 Signal = -1.516

%K = 10.26
 %D = 11.39

Vol = 24117.
 Avg = 14128.72

RSI = 21.10

GUNKUL	Trading buy	ปิด: 17.6	แนวรับ: 17.5-17.0	แนวต้าน: 18.1-18.6
---------------	--------------------	------------------	--------------------------	---------------------------

ราคากำลังตั้งฐานแนว ๆ previous low support in Oversold area ดังรูป จึงอาจพอลุ้นการ Trading wave rebound ในช่วงสั้น ๆ ได้

High = 17.60
 Low = 17.00
 Open = 17.40
 Close = 17.60
 Avg 1 = 17.52
 Avg 2 = 18.40
 Avg 3 = 19.58
 Avg 4 = 20.12
 Avg 5 = 20.73
 Avg 6 = 23.28
 Avg 7 = 18.32
 Avg 8 = 19.05
 7/12/13

Macd = -1.585
 Signal = -1.518

%K = 21.76
 %D = 17.75

Vol = 44030.
 Avg = 34168.57

RSI = 32.53

UOBKH	Trading buy	ปิด: 4.58	แนวรับ: 4.56-4.40	แนวต้าน: 4.70-4.86
--------------	--------------------	------------------	--------------------------	---------------------------

ราคากำลังตั้งฐานแนว ๆ support of MAV(200) ด้วย IHS pattern that wait for break out up with volume surge อยู่ จึงอาจพอลุ้นการ Trading wave rebound ในช่วงสั้น ๆ ได้

High = 4.62
 Low = 4.46
 Open = 4.54
 Close = 4.58
 Avg 1 = 4.47
 Avg 2 = 4.58
 Avg 3 = 4.62
 Avg 4 = 4.57
 Avg 5 = 4.71
 Avg 6 = 4.67
 Avg 7 = 4.05
 Avg 8 = 4.20
 I = 4.82
 7 = 4.23
 7/12/13

Macd = -0.126
 Signal = -0.152

%K = 65.03
 %D = 62.53

Vol = 10429.
 Avg = 44978.01

RSI = 47.58

บริษัทหลักทรัพย์ ตรีเนิตี้ จำกัด, 179 อาคารบางกอก ซิตี้ ทาวเวอร์ ชั้น 25-26, 29 ถนนสาทรใต้ เขตสาทร กรุงเทพฯ 10120 โทรศัพท์ 0-2801-9100 โทรสาร. 0-2343-9681

รายงานฉบับนี้จัดทำขึ้นโดยข้อมูลเท่าที่ปรากฏและเชื่อว่าเป็นที่น่าเชื่อถือได้แต่ไม่เป็นการยืนยันความถูกต้องและความสมบูรณ์ของข้อมูลนั้นๆ โดยบริษัทหลักทรัพย์ ตรีเนิตี้ จำกัด ผู้จัดทำขอสงวนสิทธิ์ในการเปลี่ยนแปลงความเห็นหรือประมาณการณต่างๆ ที่ปรากฏในรายงานฉบับนี้โดยไม่ต้องแจ้งล่วงหน้า รายงานฉบับนี้มีวัตถุประสงค์เพื่อใช้ประกอบการตัดสินใจของนักลงทุน โดยไม่ได้เป็นการชี้นำหรือชักชวนให้นักลงทุนทำการซื้อหรือขาย หลักทรัพย์ หรือตราสารทางการเงินใดๆ ที่ปรากฏในรายงาน



หุ้นปล่อยขาย (จับตา)



NCH ราคาหุ้นการทะลุเหนือ Neckline resistance of IHS pattern พร้อมกับ volume support ดังนั้นหากไม่หลุดแนวรับที่ 1.13 ลงมาให้ STOPLOSS ก็จะไม่ค่อยๆ ขึ้นมา test แนวต้านในลำดับถัดไปที่ 1.4 +/- ได้โดยมีด่านสั้นๆ ที่ 1.28-1.32 ก่อน



ERW ราคา form Small triangle pattern that wait for break out up with volume surge อยู่ดังนั้นหากไม่หลุดแนวรับที่ 3.44 ลงมาให้ STOPLOSS ก็จะไม่ค่อยๆ ขึ้นมา test แนวต้านในลำดับถัดไปที่ 3.9-4.0 ได้โดยมีด่านสั้นๆ ที่ 3.76-3.80 ก่อน